

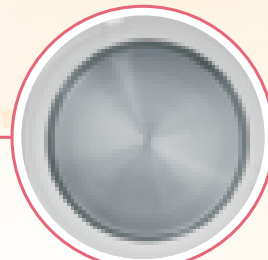
Crystal

Czajniki wyposażone w płaską grzałkę umożliwiającą zagotowanie niewielkiej ilości wody. Wszystkie modele posiadają także specjalny filtr zatrzymujący osady oraz schowek na przewód.



ATUTY

PŁASKA
GRZAŁKA



FILTR
ZATRZYMU-
JĄCY OSADY



WYŁĄCZNIK
I LAMPKA



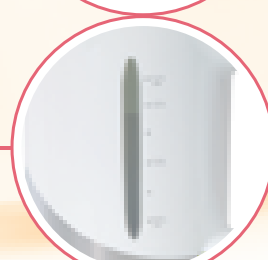
SCHOWEK
NA
PRZEWÓD



OBROTOWA
PODSTAWA



WSKAŹNIK
POZIOMY
WODY



KOLORY



● GRAFITOWO-
SREBRNY
332.2 SL






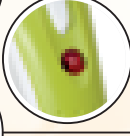


● EXPRESSIVE
● ÉCRU
● SYMBIO
332.2

zelmer

Crystal



WYPOSAŻENIE

model		Crystal	
		332.2 SL	332.2
typ			
	filtr zatrzymujący osady	+	+
	podstawka obrotowa	+	+
	płaska grzałka płytowa ze stali szlachetnej	+	+
	lampka sygnalizacyjna	+	+
	wskaźnik poziomu wody	dwustronny	dwustronny
	schowek na przewód	+	+



DANE TECHNICZNE

model		Crystal	
		332.2 SL	332.2
typ			
moc [W]		2000	2000
pojemność [l]		1,7	1,7
trójstopniowe zabezpieczenie	wyłącznik główny	+	+
	automatyczny wyłącznik po zagotowaniu wody	+	+
	zabezpieczenie przed włączeniem pustego czajnika	+	+
możliwość zastosowania filtra węglowego		+	+
kolorystyka		grafitowo-srebrny	expressive, écreu, symbio
waga [kg]		1,1	1,1
okres gwarancji /miesiące/		24	24